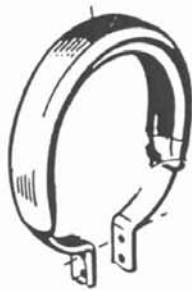
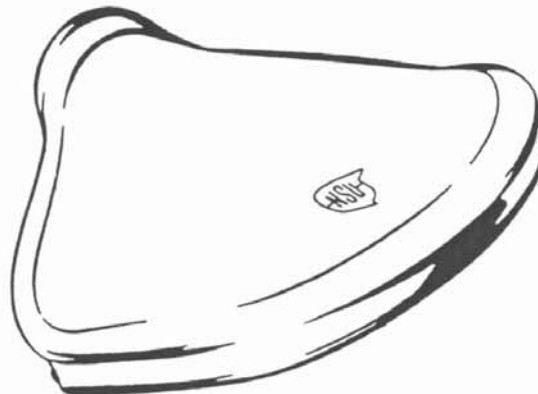


1138 01 506



11 38 00 506



073 738 516w

Aus UV-beständigem Gummi

Minimale Verfärbung
Keine Rißbildung; auch nach
jahrelangem Gebrauch!



11 17 00 004

11 43 00 018



11 39 00 069



11 39 00 874



fulam



11 39 00 044



11 39 00 045

NSU **Schönhaar**

Hofgasse 21
D-72669 Unterensingen
Tel. 07022/62232

Bestell-Nr.	Benennung	Preis EUR
11 44 00 911w	Drehgriffgummi, weiß Schaltung	11.00
11 44 01 501	Gaszug Lambretta 150	11.00
11 44 01 503	Kupplungszug Prima-D	13.00
11 44 01 507	Schaltverr.zug Prima-D, lang	13.00
11 44 01 903	Bremszug Lam 125, lang	13.00
11 44 02 501	Gaszug Prima-D	11.00
11 44 02 504	Schaltzug Lambretta, doppelt	23.00
11 44 02 506	Bremszug Lam 125	13.00
11 44 03 504	Schaltzug Prima-D	21.00
11 44 04 506	Bremszug Lambretta 150	18.00
11 44 05 506	Bremszug Prima-D	16.00
11 44 20 971	Abschlußkappe, links	14.00
11 44 21 925	Kupplungshebel Lambretta	23.00
11 44-63370	Bremszug Stellschr. 7 mm Au 3	13.00
11 51 00 013	RWDR 17-32-10 f. Hinterradnabe	8.00
11 51 00 866	Rückzugfeder f. Bremshebel vorn	12.00
11 53 00 818	Feder f. Fußbremshebel Lambretta, Prima-D	12.00
11 53 00 822	Gummibelag f. Fußbremshebel	11.00
11 55 00 601	Kugel 10 mm	1.00
11 55 00 770	Dichtring	4.00
11 55 00 817	Dichtung Kurbel-Antriebsgeh.	6.00
11 55 00 844	Dichtung f. Schwingendeckel	3.00
11 55 00 850	Verschlussschraube Max, Roller	15.00
11 55 01 063	Dichtung f. Schwinge	6.00
11 71 00 002	Auspufftopf Lambretta 125	210.00
11 71 00 003	Auspuffrohr Lambretta 125	70.00
11 72 00 015	Kraftstoff-Signalgeber Prima-D	30.00
11 72 00 900	Tankverschlußdeckel Lambretta	21.00
11 72 00 901	Dichtung f. Tankdeckel Lam	3.00
11 72 02 006	Kraftstoffschlauch Prima-D l=485	8.00
11 81 10 903	Glashaltering (L.-R. - alle R)	31.00
11 81 10 912	Zündschlüssel Lambretta	18.00
11 81 10 913	Abdeckkappe f. Zündschalter	18.00
11 81 10 913x	Abdeckkappe f. Zündschalter ähnl. Lambretta	18.00
11 81 11 904ers	Spiegel ohne Fassung	26.00
11 81 11 912	Zündschlüssel Prima D, Prima III/V	18.00
11 91 00 006	Lenkschloß Lambretta 125 E-Anl	25.00
11 91 00 901	Lenkschloß Lambretta 125	25.00
11 93 00 004	Auflageflansch (Reserverad)	45.00
11 94 00 902	Fassung f. Tacholeuchte	5.00
121 056 184	Antriebsschnecke für Ölpumpe	46.00
121 056 186	Steuergehäusedichtung	7.00
121 056 189	Dichtring f. Stößelrohr Kons., gr. OSL LM	3.00
121 056 197a	Nocken Auslaß	82.00
121 056 197e	Nocken Einlaß	82.00
121 056 199	Anlaufstück	62.00
121 096 923	Nockenrad f. Einlaß OSL,Konsul	67.00
121 096 924	Nockenrad f. Auslaß OSL,Konsul	67.00
121 096 925	Antriebsrad auf rechter Achse z=19 OSL, Kons.	67.00
121 098 799	Bundmutter f. Zyl.kopfbef.	5.00
121 098 868	Ölfangscheibe	8.00



11 44 00 911



024 104 768



11 53 00 822



121 099 020



121 111 470



121 101 301



121 099 003



122 111 284



121 056 197

NSU **Schönhaar**

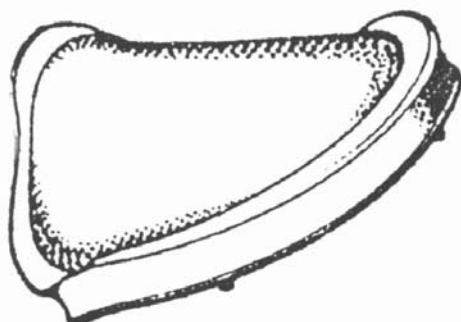
Hofgasse 21
D-72669 Unterensingen
Tel. 07022/62232

Bestell-Nr.	Benennung	Preis EUR
121 098 961	Rückholfeder f. Ventilausheberhebel Konsul	12.00
121 098 986	Ventilführung Konsul	21.00
121 098 993	Ventildeckeldi. kl. Konsul/OSL	4.00
121 098 996	Di. f. Zylinderkopfdeckel	5.00
121 099 003	Mutter f. Verkleidrohr	18.00
121 099 019	Einstellskala f. Kipphebel gr. OSL mit LM-Ko.	16.00
121 099 020	Ein-/Auslaßventil Kons., OSL	34.00
121 099 025	Dichtring f. Ventilausheber Kons. 18-13,8-4	3.00
121 099 154	Zylinderkopfdichtung 351/501 OSL/OS-T	7.00
121 099 154e	Zyl.k.di 351/501 OSL/OS-T eing	9.00
121 099 397	Dichtg. f. Lagerbolzen 28-22-4	3.00
121 099 859	Zylinderfußdi. 351 OSL/OS-T	4.00
121 101 301	Verkleidrohr f. Stoßst.	36.00
121 102 471	Dichtung f. Verg. 351 OS-T	8.00
121 102 471pa	Dichtung f. Verg. 351 OS-T	3.00
121 109 985	Kettenrad f. Lima	52.00
121 110 062	Dichtring	0.25
121 110 063	Verschlussschraube	1.00
121 110 081	Schwimmer mit Dämpferring	16.00
121 110 082	Gasschieber	21.00
121 110 083	Düsennadel	10.00
121 110 084	Schieberfeder	3.00
121 110 085	Luftschieber	18.00
121 110 086	Deckelplatte	11.00
121 110 087	Deckelverschraubung	4.00
121 110 205	Schutzkappe f. LiMa Konsul	52.00
121 110 208	Schwimmernadel	8.00
121 110 210	Schwimmergehäusedeckel, vollst	13.00
121 110 325	Dichtsatz Konsul ohne Filz- u. Gu.-Ringe	28.00
121 111 012	Kettenrad z=21 351 OS-T sw	82.00
121 111 013	Kettenrad, z=24, 351 OS-T solo	77.00
121 111 313	Antriebsschnecke für Ölpumpe	26.00
121 111 371	Luftfilter Konsul	57.00
121 111 372	Dichtung f. Lichtmaschine	5.00
121 111 470	Verkleidung f. v. Motoraufl.	16.00
121 111 768	Stoßstange 351 OS-T, 351 OSL	41.00
122 090 416	Getriebegehäusedi. Konsul	5.00
122 102 397	Kuppl.lamelle Konsul	20.00
122 102 836	Abdichtung f. Schaltstange	11.00
122 111 284	Schaltthebelgu. Kons	7.00
123 055 568	Dichtung 40-47-1	2.00
123 093 709	Dichtring f. Öltankdeckel	3.00
123 099 583	Überwurfmutter f. Auspuffrohr	34.00
123 101 042	Dichtung 9-14-2	1.00
123 101 446	Benzinhahn Konsul, links (2 Abg.)	23.00
123 101 447	Benzinhahn Konsul, rechts (1 Abg.)	20.00
123 102 609	Zugfeder f. Schwingsattel Konsul	54.00
123 109 949	Sattelgestell Konsul, ohne Decke u. Spann.	125.00
123 110 216	Gummidichtung (H 350-5-9)	3.00
123 110 220	Abdichtring (H 350-5-13)	18.00
123 111 030	Auspuffrohr, re. Konsul, Original-Qualität	130.00

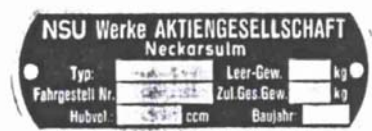
NSU

Schönhaar

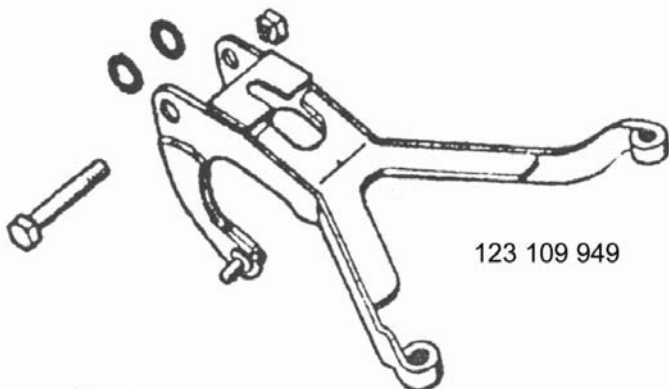
Hofgasse 21
D-72669 Unterensingen
Tel. 07022/62232



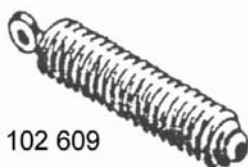
073 738 516ns



123 111 305



123 109 949



123 102 609



123 111 255



124 110 257



NSU **Schönhaar**

Hofgasse 21
D-72669 Unterensingen
Tel. 07022/62232

Bestell-Nr.	Benennung	Preis EUR
123 111 031	Auspuffrohr, li. Konsul, origl	130.00
123 111 057	Schwingsattel, kpl. mit Federn und Decke	300.00
123 111 142	Anschlagfeder	8.00
123 111 165	Fußrasterstange	16.00
123 111 166	Fußrasterbef.stück, links Konsul	23.00
123 111 203	Hinterradschutzblech, abnehmbares Teil	165.00
123 111 210	Fußrasterhebel, links 351/501 OS-T	34.00
123 111 211	Fußrasterhebel, rechts 351 OS-T	34.00
123 111 255	Gepäckträger Konsul	90.00
123 111 305/645	Typschild 351/501 OS-T	13.00
123 111 415	Auspufftopf Konsul, links original	230.00
123 111 415no	Auspufftopf Konsul links	93.00
123 111 416	Auspufftopf Konsul, rechts original	230.00
123 111 416no	Auspufftopf Konsul rechts	93.00
123 111 528	Ölbehälterverschluß mit Kontr.st. + Di. Kon,M	46.00
123 111 568	Wappenschild, rechts	31.00
123 111 569	Wappenschild, links	31.00
123 knsu	Schriftzug "NSU" f. h. Kotfl.	4.00
124 058 774	Lagerschale, unten Konsul, 351/501 OSL	36.00
124 058 880	Lenkungsschale, oben u. unten Konsul, OSL	36.00
124 110 247	Ausgleichring (T 350-2-14a)	8.00
124 110 257	Reibbelag Lenkungsämpfer Konsul	13.00
124 110 260	Abdichtring (T 350-2-56)	18.00
124 110 261	Schnurring 40-2,5 T 350-2-30	3.00
124 110 262	Dichtring 20-15-2 (T 350-2-31)	1.00
124 110 270	Abdichtring (Gummimanschette)	13.00
124 111 281	Lagerschale, oben Konsul	36.00
124 111 419	Lenkerbogen Konsul	67.00
124 111 447	Gaszug Konsul	11.00
124 111 450	Luftzug Konsul	11.00
124 111 453	Dekozug Konsul	11.00
124 111 458	Bremszug Konsul	13.00
124 111 461	Kupplungszug Konsul	13.00
124 lelasaost	Satz Lenkungslager + Kugeln	130.00
125 049 963	Kugel 5/16	0.50
125 101 157	Verschlußfeder f. Schaulochde.	13.00
125 102 436	Spannband, vollst. f. Kettenk.	21.00
125 103 713	Dichtung 32-22-10	11.00
125 109 928	Bremsbelag 351/501 OS-T	12.00
125 109 975	Kettenschutz-Unterteil Konsul	130.00
125 109 978	Kettenschutz-Oberteil Konsul	130.00
125 110 803	Duplex-Kette M-G 3/8 x 7/32 96 G endl	39.00
125 110 804	Duplex-Kette M-G 3/8 x 7/32 94 G endl	39.00
125 110 805	Kette M-L 3/8 x 5/32 60 G endl	21.00
125 110 806	Kette G-H 5/8 x 1/4 8,51 96 Gl.	49.00
125 111 065	Dichtring f. Hinterrad Konsul	11.00
125 111 070	Haltemutter f. Rillenlager	20.00
125 111 139	Primärdeckeldi. Konsul	9.00
125 111 174	Bremszugstange mit Sich.-Blech	18.00
125 111 176	Feder f. Bremshebel	13.00
125 111 529	Gummiband f. Kettenkasten	18.00
125 111 544	Bremszugstange, vollständig	31.00

NSU

Schönhaar

Hofgasse 21
D-72669 Unterensingen
Tel. 07022/62232

Bestell-Nr.	Benennung	Preis EUR
126 111 337	Tachometer Velgel MB 140	185.00
126 111 337zi	Zifferblatt VDO	16.00
126 111 338	Tachowelle Konsul	23.00
126-8419-2154	Kabelbaum Konsul	44.00
128 110 322	Werkz. f. Ventilausheber OSL/Konsul	23.00
128 110 327	Lenkschloß Lambretta 125	25.00
128 110 365	Lenkschloß Konsul	25.00
128 111 300	Schlüsselschild	5.00
128 111 837	Werkzeugbehälter mit Deckel, ohne Schloß, roh	180.00
128 112 104s	Luftpumpe, schwarz lackiert	23.00
128 112 104si	Luftpumpe, silber lackiert	33.00
131 098 983	Zylinderfußdl. 501 OSL/Konsul	5.00
131 098 999	Verkleidrohr f. Stoßst.	36.00
131 102 378	Kettenrad z=25 501 OS-T	87.00
131 102 472	Dichtung f. Verg. K, 601 S. II	8.00
131 102 472pa	Dichtung f. Verg. K., 601 S II	3.00
131 111 770	Stoßstange 501 OST 501/601 OSL	41.00
132 111 530	Kettenrad z=21 f. Getriebe	77.00
133 111 531	Auspuffrohr, II. Konsul Original-Qualität	130.00
133 111 565	Fußrasterbef.stück, rechts Konsul	23.00
133 111 567	Fußrasterhebel, rechts 501 OS-T	34.00
135 110 813	Kette G-H 5/8 x 1/4 8,51 95 Gl.	50.00
135 110 814	Kette M-L 3/8 x 5/32 61 G endl	18.00
135 110 815	Duplex-Kette M-G 3/8 x 7/32 98 G endl	47.00
16 01 00 009	Seitendeckel f. Lichtmaschine	35.00
16 01 00 014	Deckeldl. II. Quickly 2-Gang	6.00
16 01 00 015	Kurbelgeh.dl. Quickly 2-Gang	6.00
16 01 00 027	Dichtring f. Schaltwelle 2-G.	7.00
16 01 00 028	Dichtring f. Abstandsrohr (Pedal) 21-28-5.5	7.00
16 01 00 032	RWDR 12-32-7 f. Kettenritzel	7.00
16 01 00 033	Simmerring f. Kurbeltrieb, rechts. 15-24-7	7.00
16 01 00 034	RWDR 20-35-7 f. Kurbeltrieb, links	7.00
16 01 00 040	Buchse f. Vorgelegewelle 3-G, links	13.00
16 01 00 046	Buchse f. Vorgelegewelle 3-G. rechts	13.00
16 01 00 900	Dichtsatz Quickly 2-Gang	15.00
16 01 01 014	Deck.dl. II. Quickly	6.00
16 01 01 015	Kurb.geh.dl. Quickly	6.00
16 01 01 023	Typschild Quickly	11.00
16 01 01 026	Buchse f. Schaltwelle 3-G	11.00
16 01 01 027	Simmerring f. Schaltwelle 3-G.	7.00
16 01 01 900	Dichtsatz Quickly 3-gang	15.00
16 02 00 006	Zylinderfußdichtung Quickly	3.00
16 02 00 007	Zylinderkopfdichtung Quickly	5.00
16 02 00 008	Stiftschraube f. Vergaseranschluß	3.00
16 02 00 009	Dichtung f. Deko-Ventil	2.00
16 03 00 502	Zylinder mit Kolben, kpl. Quickly	95.00
16 04 00 003	Pleuelbuchse	8.00
16 04 00 010	Kolbenring Originalkolben	5.00
16 04 00 013	Kolbenbolzensicherung	1.00
16 04 00 504	Kurbelwelle	100.00
16 04 02 010	Kolbenring f. ital. Kolben	5.00
16 10 00 018	Paar Tretkurbeln	21.00

NSU

Schönhaar

Hofgasse 21
D-72669 Unterensingen
Tel. 07022/62232

Bestell-Nr.	Benennung	Preis EUR
16 10 00 018	Schlauch 19 ^{mm}	11.00
16 10 00 025	Mitnehmerdichtung, außen	1.00
16 10 00 026	Mitnehmerdichtung, innen	1.00
16 10 00 027	Dichtung f. Schaltwelle 2-G.	6.00
16 10 00 031	Dichtung (RWDR) für Deckel, links Quickly	6.00
16 10 00 109	Kettenritzel, 2. Ausf. z = 12	19.00
16 10 01 009	Ritzel z=12	18.00
16 13 00 006	Kuppl.lamelle (Stahl)	8.00
16 13 00 016	Dichtung f. Kuppl.tasse	2.00
16 13 00 501	Kuppl.lamelle (Juridbelag)	8.00
16 13 00 600	Rillenlager 6002 15-32-9	9.00
16 16 00 002	Filterkorb, innen Quickly	13.00
16 16 00 003	Deckel f. Luftfilter 1. Ausf.	13.00
16 16 00 006	Verbindungsschl. Verg. - Luff 1/9/1	13.00
16 16 00 008	Dichtung f. Vergaser Quickly	2.00
16 16 00 009	Naßluftfilter Quickly 2-Gang	8.00
16 16 00 901	Stellschraube f. Vergaser	2.00
16 16 00 902	Schwimmer Quickly	13.00
16 16 00 904	Düsennadel	4.00
16 16 00 910	Hauptdüse 54	9.00
16 16 00 912	Dichtung f. Schwimmerkammer	2.00
16 16 00 917	Dichtring f. Nadeldüse	1.00
16 16 00 918	Mutter f. Stellschraube	1.00
16 16 01 003	Deckel f. Luftfilter 2. Ausf.	13.00
16 16 01 006	Ansaugschlauch f. Startvergaser Quickly	13.00
16 16 01 910	Hauptdüse 56	8.00
16 16 02 006	Ansaugschlauch 3. Ausf.	21.00
16 16 02 910	Hauptdüse 58	8.00
16 16 04 910	Hauptdüse 62	8.00
16 16 05 910	Hauptdüse 58	8.00
16 16 06 910	Hauptdüse 66	8.00
16 17 00 002	Gummitülle f. Zünd- u. Lichtkabel d=5	2.00
16 17 00 507	Kerzenstecker f. 14 mm Kerzen, funkentstört	10.00
16 17 00 507	Kerzenstecker f. 14 mm Kerzen, funkentstört	10.00
16 17 00 919	Zündspule	47.00
16 17 00 925k	Unterbrecherkontaktsatz Quickly - Bosch	13.00
16 17 01 002	Gummitülle f. Zündkabel d=7	4.00
16 17 01 012	Gummitülle f. Zünd- u. Lichtkabel, weiß	2.00
16 17 01 920	Zündspule, neu gewickelt	64.00
16 17 01 921	Zündspule f. LMUPA 1/115/17/L8	60.00
16 17 10 905	Kondensator	8.00
16 17 10 908	Unterbrecherkontaktsatz	13.00
16 31 00 038	Stopfen f. Gabelanschlag	3.00
16 31 00 058	Profilgummi f. Rahmen Quickly L	13.00
16 31 00 066	Plakette "NSU" f. Quickly L	16.00
16 31 00 071	Namenszug "Quickly", verchr. f. L	18.00
16 31 00 510	Rahmenabdeckleiste Alu	20.00
16 31 00 516	Gummiauflage f. Gepäckträger Quickly L + T	11.00
16 31 01 510	Abdeckleiste	13.00
16 34 00 015	Abziehbild "NSU" f. Schutzblech, weiß	3.00
16 34 00 505	Satz Kleiderschutzschnur, rot	11.00
16 34 01 015	Abziehbild f. Schutzblech, rot	3.00

NSU

Schönhaar

Hofgasse 21
D-72669 Unterensingen
Tel. 07022/62232

Bestell-Nr.	Benennung	Preis EUR
16 34 01 505	Satz Kleiderschutzschnur, grün	11.00
16 34 02 015	Abziehbild f. Schutzblech, blau	3.00
16 35 00 013	Lagerbuchse f. Drahtständer	3.00
16 35 00 503	Drahtständer, verchromt	26.00
16 35 01 504	Lagerrohr f. Drahtständer	8.00
16 38 00 502	Satteldecke, braun	25.00
16 38 00 905	Satteldecke, grau mit Nieten	25.00
16 38 00 908	Satz Sattelfedern	13.00
16 38 03 501	Satteldecke Denfeld weiß Quickly	26.00
16 38 03 905	Satteldecke Quickly, cremeweiß mit NSU-Embl.	29.00
16 38 04 905	Satteldecke Quickly mit NSU-Embl., rotbraun	25.00
16 39 00 502	Lenkerverkleidung Quickly F, S-23, S-2/23	110.00
16 39 00 503	Typzeichen f. Lampenverkleidung S/2, F	18.00
16 41 00 401	Lagerbuchse f. Schwinghebel 1. Ausf.	8.00
16 41 00 513	Lenkschloß Quickly	23.00
16 41 00 515	Anschlag f. Schwinghebel Quickly	11.00
16 43 00 001	Lenkerschelle	11.00
16 43 00 038	Profilgummi, links Quickly L	11.00
16 43 00 055	Lenker N23, S23, S2/23, F	26.00
16 43 01 002	Lenker, nackt	23.00
16 43 90 903	Befestigungsbügel f. Lenker Cavallino	5.00
16 44 00 001	Gummitülle am Rahmen	6.00
16 44 00 008	Schaltzug Quickly N 1. Ausf.	8.00
16 44 00 025	Gummitülle f. Seilzug	4.00
16 44 00 039	Schutzschlauch f. Bowdenzüge u. Kabel Quickly	2.00
16 44 00 056	Einhängenippel f. Schaltzug 3-G	1.00
16 44 00 501	Bremszug N,S 1. Ausf.	9.00
16 44 00 502	Kupplungszug Quickly N,S	9.00
16 44 00 503	Schaltzug Quickly N 1. Ausf.	8.00
16 44 00 504	Dekozug Quickly	8.00
16 44 00 505	NSU-Glocke	16.00
16 44 00 506	Gaszug Quickly N bis 268 490	8.00
16 44 00 521	Gaszug Quickly N/S 23, S2-23, F	8.00
16 44 00 904	Griffgummi ohne Wulst	7.00
16 44 00 907	Kupplungshebel Quickly 2-Gang	16.00
16 44 01 504	Dekozug Quickly, 2. Ausf.	5.00
16 44 01 506	Gaszug N, S	8.00
16 44 01 509	Gaszug f. Startvergaser Quickly	8.00
16 44 01 904w	Griffgummi mit Wulst, weiß	7.00
16 44 02 501	Handbremszug Quickly N,S	9.00
16 44 02 503	Schaltzug Quickly N/S 2-Gang	8.00
16 44 02 904	Griffgummi Gassette Quickly L + T	8.00
16 44 05 503	Schaltzug 3-Gang	12.00
16 51 00 023	Lagerschale	10.00
16 51 00 045	RWDR 18-32,5-5	7.00
16 51 00 047r	Felge, roh	21.00
16 51 01 036	Steckachsmutter N,S,L, hinten	3.00
16 51 01 047	Chromfelge 26"	31.00
16 51 01 509	Bremsbacke, kpl. 1. Ausführung	11.00
16 51 02 509	Bremsbacke kpl. Quickly, 2. Ausf.	11.00
16 52 00 005	Zahnkranz Quickly 1. Ausf.	34.00
16 52 00 011	Kettenspanner N,S,L	3.00

NSU

Schönhaar

Hofgasse 21
D-72669 Unterensingen
Tel. 07022/62232

Bestell-Nr.	Benennung	Preis EUR
16 52 00 040	Satz Speichen f. Halbnabe 1. Ausf.	26.00
16 52 01 015	Lagerkonus, Bremstrommelseite	10.00
16 52 01 016	Lagerkonus	10.00
16 52 01 040	Satz Speichen f. Halbnabe, 2. Ausf.	26.00
16 52 03 005	Zahnkranz Z=36 f. N,S,L 2. Ausf.	33.00
16 52 03 020	Satz Speichen Quickly L	26.00
16 53 00 509	Bremszug f. Hinterrad Quickly F	11.00
16 54 00 501	Kettenschutzblech, hinten	18.00
16 54 00 600	Kette N,S,L,T,TT	18.00
16 71 00 001	Auspuffverschraubung Quickly	13.00
16 71 00 002	Di. f. Auspuffrohr Quickly	2.00
16 71 00 005	Auspuffrohr f. Ausp. links	34.00
16 71 00 006	Schelle f. Auspufftopf Quickly	8.00
16 71 00 502	Auspufftopf 1. Ausf., links Quickly	67.00
16 71 00 506	Halteklammer f. Flötenrohr Quickly	11.00
16 71 01 005	Auspuffrohr, rechts Quickly	36.00
16 71 01 502	Auspufftopf 1. Ausf., links Quickly	67.00
16 71 02 008	Befestigungsschelle f. Auspufftopf (NB)	11.00
16 71 02 502	Auspufftopf Quickly l = 625 mm	57.00
16 72 00 003	Tankspannband 3,1 l - Tank	16.00
16 72 00 004	Gummiblock f. Kraftstoffbehälter	6.00
16 72 00 023	Paar Abziehbilder "NSU" f. Tank	5.00
16 72 00 024	Gummidichtung	3.00
16 72 00 035	Wappenschild	6.00
16 72 00 504	Tankdeckel Quickly	18.00
16 72 00 504no	Tankdeckel	9.00
16 72 01 003	Tankspannband 4,5 l-Tank	16.00
16 72 01 007	Gummiunterlage f. Tankspannband	5.00
16 72 01 505	Benzinhahn Quickly	16.00
16 72 05 023	Abziehbild "Quickly", rot	4.00
16 72 06 023	Abziehbild "Quickly", weiß	4.00
16 73 00 509	Werkzeugkastendeckel Quickly S23, S/2, F	21.00
16 81 00 002	Rücklichtunterlage, oval, schwarz	3.00
16 81 00 014	Rücklichtunterlage S23, S2/23, F	11.00
16 81 00 502	Rücklicht, oval	29.00
16 81 00 503	Glühlampe f. Rücklicht 3 W-Anlage	5.00
16 81 00 517	Kabelbaum N/S/L	13.00
16 81 00 518	Scheinwerferwinsatz kpl. Quickly L	62.00
16 81 00 917	Dichtung f. Lampenglas	3.00
16 81 01 002	Rücklichtunterlage Quickly L	11.00
16 81 01 502	Rücklicht, kpl. dreieckige Form	39.00
16 81 01 914	Lampenring	13.00
16 81 01 915	Scheinwerferglas Quickly N,S,L	11.00
16 81 01 923	Reflektor f. 15 W-Anlage	13.00
16 81 02 002	Rücklichtunterlage N+S, weiß, dreieckig	8.00
16 81 02 502	Rücklicht, dreieckig N,S, Cavallino	36.00
16 81 02 503	Glühlampe f. Scheinwerfer 17 W Anlage	3.00
16 81 03 002	Rücklichtunterlage, oval, weiß	3.00
16 81 04 502	Rücklicht, kpl.	29.00
16 91 02 904	Polradabzieher Quickly	18.00
16 92 00 502	Tachowelle Quickly	8.00
16 92 00 503	Tachoantrieb 26" f. Quickly N/S	26.00

NSU

Schönhaar

Hofgasse 21
D-72669 Unterensingen
Tel. 07022/62232