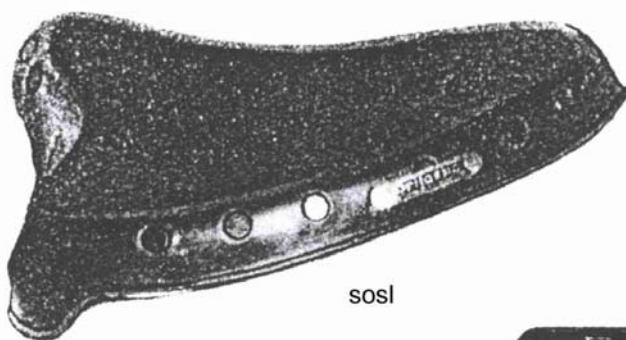




032 053 631



sosl



000 058 409t

032 096 109



032 094 047



033 101 248



034 052 680

035 055 620



035 055 620



035 055 783



032 096 921



034 058 534



034 049 195

035 044 998



033 090 408

fosl

Bestell-Nr.	Benennung	Preis EUR
-------------	-----------	-----------

NSU Schönhaar

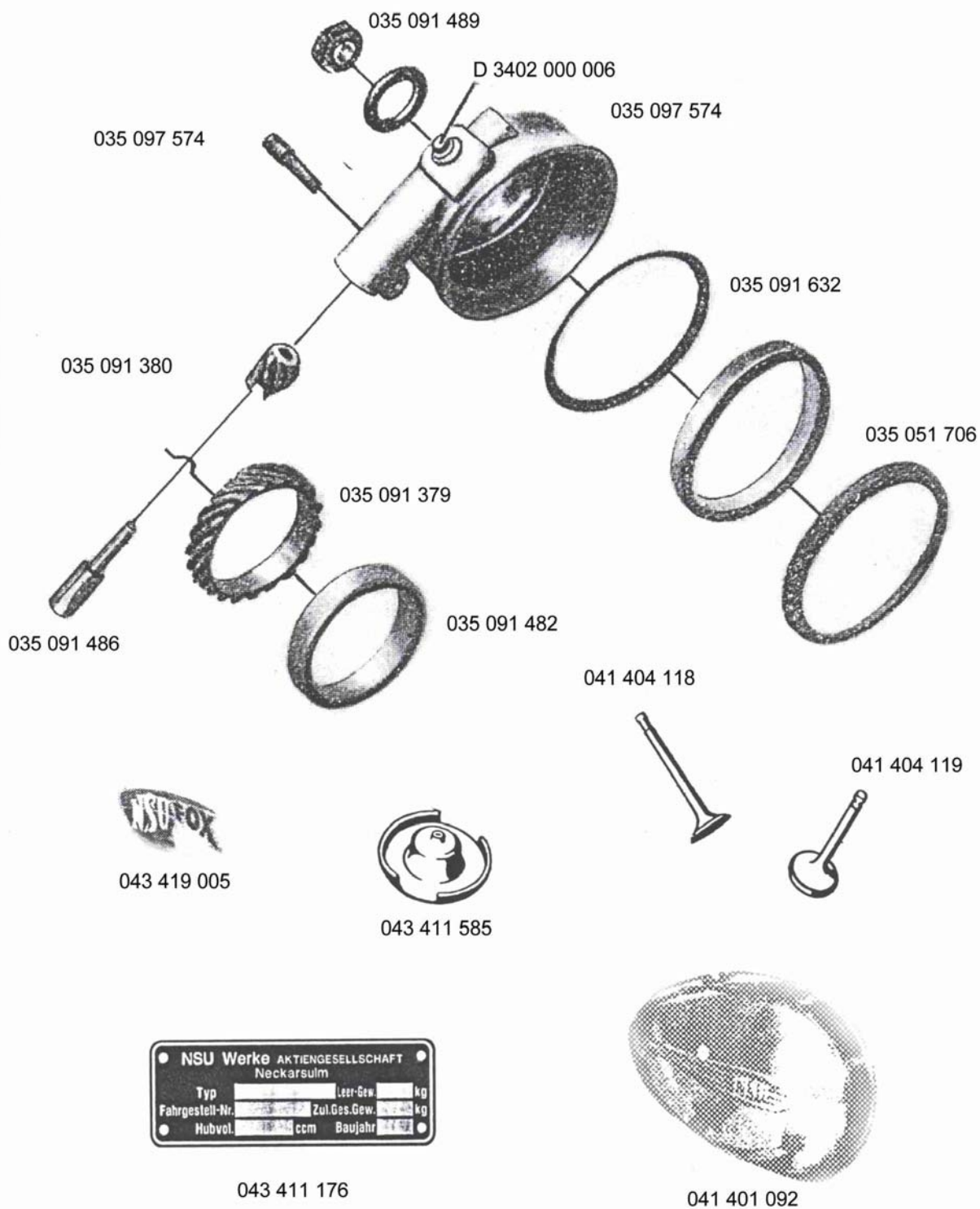
Hofgasse 21
D-72669 Unterensingen
Tel. 07022/62232

Bestell-Nr.	Benennung	Preis EUR
033 055 197c	Mutter f. Kotfl.endst., chr.	5.00
033 059 978	Schraube f. Ständerbef. 251 OS	11.00
033 090 047	Federscheibe f. Ständermutter	0.50
033 090 048	Sechskantmutter M 10 x 1,25	2.00
033 090 181	Vorderradständer 201/251 OSL, 351 OT	41.00
033 090 408	Fußrastengummi, mit Blecht.	27.00
033 090 408bl	Halteblech f. Fußrastengummi	7.00
033 099 219	Gepäckträger 201/251 OSL, 351 OT, ZDB, Pony	62.00
033 099 581	Rohrschelle	13.00
033 099 592	Auspuffrohr 251 OSL, original, verchromt	118.00
033 099 592no	Auspuffrohr 251 OSL Lm-Kopf	82.00
033 099 593	Überwurfmutter f. Auspuffrohr	31.00
033 101 248	Typschild - NSU Wer.	13.00
033 103 225	Sattelfeder	62.00
033 104 563	Hinterradständer	72.00
033 107 131	Äußere Anschlagfeder	8.00
033 107 132	Innere Anschlagfeder	8.00
033 109 767	Kraftstoffhahn 251 OSL NK, Quick, Pony 100	20.00
033 109 806	Auspuffkopf 251 OSL	90.00
033 111 797	Wappenschild, rechts Blech, alte Ausf.	18.00
033 111 798	Wappenschild, links	18.00
034 049 195	Feder f. Lenkungsämpfer	15.00
034 049 196	Reibbelag Lenkungs d. kl. OSL	13.00
034 049 991	Kugel 3/16	0.30
034 052 680	Reibbelag Stoß d. kl OSL	13.00
034 058 534	Drehknopf f. Lenkungsämpfer	49.00
034 091 402	Gummiring f. Kabelhalter --> 043 410 161s ver	3.00
034 098 551	Bolzen f. u. Verb.st. 251 OSL	29.00
034 098 552	Spannscheibe f. Stoß d.	34.00
034 099 260	Druckfeder f. F.-G. ab 37, verchromt	62.00
034 099 416	Klemmkopfschraube 251 OSL	21.00
034 099 417	Schraube f. Stützlager 251 OSL	26.00
034 099 418	Schraube f. obere Lasche	18.00
034 099 744	Blattfeder f. Stoß d. 251 OSL	13.00
034 104 168	Dekohebel f. 22er Lenker, Magura	46.00
034 104 168no	Dekohebel f. 22er Lenker	16.00
034 109 128	Gaszug 251 OSL	10.00
034 109 133	Kupplungszug 251 OSL	13.00
034 109 139	Dekozug 251 OSL	13.00
034 109 139-2	Dekozug 251 OSL 2 mm Drahtst.	13.00
034 109 149	Bremszug 251 OSL	21.00
034 109 741	Lenkerbogen 251 OSL alte A.	67.00
034 109 867	Luftzug 251 OSL	11.00
034 109 868	Zündungszug 251 OSL	13.00
034 111 044	Lenkerbogen 251 OSL neue Ausf.	67.00
034 gasgraff	Gasdrehgriff f. Schlitzlenker	46.00
034 lelasaoslk	Satz Lenkungs lager + Kugeln	98.00
035 044 998	Spannfeder	5.00
035 051 700	Dichtring (Filz) f. Tachoantr. 56-68-7	6.00
035 051 706	Fassung f. Di.ring	13.00
035 052 368	Kugel 1/4	0.30

NSU

Schönhaar

Hofgasse 21
D-72669 Unterensingen
Tel. 07022/62232



NSU Schönhaar

Hofgasse 21
D-72669 Unterensingen
Tel. 07022/62232

Bestell-Nr.	Benennung	Preis EUR
035 052 652	Rückzugfeder f. Bremshebel v.	12.00
035 054 446	Schaulochdeckel	16.00
035 055 620	Einstellmutter	7.00
035 055 783	Sockel	4.00
035 055 784	Querbolzen	4.00
035 090 274	Kette M-G 1/2x1/4 8,51 65 G endl	29.00
035 091 047	Dichtring 46 x 3 f. Schaulochdeckel	3.00
035 091 379	Antriebsrad, fr	36.00
035 091 380	Antriebsrad, getr.	36.00
035 091 475	Filzdichtung 28-40-5 f. Vorderrad OSL, Pony	6.00
035 091 482	Anlaufring f. Dichtung	13.00
035 091 486	Mitnehmer	25.00
035 091 489	Sechskantmutter f. Antriebsge.	4.00
035 091 577	Primärde.dl 251 OSL	9.00
035 091 592	Primärde.dkl 251 OS	4.00
035 091 597	Filzring f. LiMa 42-64-9	6.00
035 091 632	Bellagring f. Tachoantrieb	13.00
035 091 920	Filzdichtung f. linke Motorachse 55-68-6 OSL	6.00
035 093 550	Dichtung zur Abdeckscheibe, Filz (Ersatz f. L	8.00
035 093 851	Bremsbelag 201/251 OSL, 351 OT, 201 ZDB, Pony	12.00
035 094 177	Filzring f. Stecknabe 25-33-8 kl. OSL	6.00
035 094 182	Filzdichtung 23-31-5 f. Hinterrad kl. OSL	6.00
035 097 574	Tachoantr.geh OSL	95.00
035 097 577	Schraube f. Tacho.antr.geh.	5.00
035 099 306	Bremspedal	60.00
035 099 314	Rückzugfeder f. Bremshebel hinten	12.00
035 099 315	Kette G-H 1/2x1/4 8,51 114 G	41.00
035 099 321	Verschlußfeder f. Schaulochde.	13.00
035 099 324	Kettenkasten-Oberteil 251 OSL/351 OT LM	105.00
035 099 330	Kettenkasten-Unterteil 251 OSL/351 OT LM	105.00
035 099 388	Kettenrad, hinten	49.00
035 101 247	Bremszugstange, vollständig	31.00
035 101 361	Spannband, vollst. f. Kettenk.	21.00
035 102 182	Kette G-H 1/2x1/4 8,51 115 G	41.00
035 102 183	Kette M-G 1/2x1/4 8,51 64 G	26.00
035 109 560	Bremszugstange mit Sich.blech	16.00
035 109 841	Kette M-Lima 3/8 x 5/32 48 Gl endl	18.00
036 095 546	Becherlampe f. Ladeanzeige	7.00
036 098 176	Gummidichtung f. Tacho d=80	3.00
036 102 686	Z-Schlüssel Hella 251 OSL	13.00
036 104 940	Scheinwerferlampe (Bilux) 6 V 35/35 W	7.00
036 109 076	Tacho Meßber. 120 km/h	190.00
036 109 077	T.welle 251 OSL	21.00
036 109 503	Deckelring d=160, Hella	30.00
036 109 504	Lampenglas 160 mm - Hella	33.00
036 109 505	Reflektor Hella 160 mm	30.00
036 109 769	Lampenfassung Hella	18.00
036-8419-2153	Kabelbaum 251 OSL ab 48	41.00
038 105 626	Werkzeugkastenschloß	15.00
038 105 626s	Schließanlage f. Batt./Werkzeugk. Max, Lux u.	31.00
041 109 389	Nadeldüse 208	13.00
041 401 092	Abdeckkappe, rechts	82.00

NSU

Schönhaar

Hofgasse 21
D-72669 Unterensingen
Tel. 07022/62232

Bestell-Nr.	Benennung	Preis EUR
041 401 093	Kurbelgehäusedl., rechts	7.00
041 401 094	Dichtung f. Deckel, links	7.00
041 401 135	Verschlussschraube	7.00
041 401 138	Dichtring f. Startwelle 13.6-2.5	2.00
041 401 140	Dichtring f. Schaltwelle 11.6-2.5	2.00
041 401 141	Buchse f. Schaltwelle	11.00
041 401 142	Haltescheibe f. Dichtring Kickstarterwelle	4.00
041 401 153	Buchse f. Startwelle	18.00
041 401 518	Dichtsatz Fox 101 OSB	25.00
041 402 043	Ventilführung	21.00
041 402 054	Dichtung f. Zylinderkopfdeckel	6.00
041 402 059	Zylinderfußdichtung Fox	4.00
041 402 068	Zylinderkopfdichtung Fox	7.00
041 404 118	Einlaßventil 101 OSB	28.00
041 404 119	Auslaßventil 101 OSB	28.00
041 409 002	Buchse f. Vergaseranschluß Fox	8.00
041 409 003	Gasschieber Fox, ältere Ausf.	16.00
041 409 005	Gasschieber Fox	16.00
041 409 010	Luftfilter Fox	50.00
041 409 900	Gasschieberanschlagschraube	2.00
041 409 901	Mutter	1.00
041 410 015	Zündkabel Fox l=600	7.00
041 410 019	Kabelführung f. Kurbelgehäuse Fox	8.00
041 410 080	Kondensator zum Löten da=18	11.00
041 410 080s	Schelle f. Kondensator	5.00
041 410 082k	U-Kontaktsatz Fox, Quick Bosch-LiMa	13.00
041 410 522k	Satz Unterbr.kontakte Noris f. Lux, Fox uva.	13.00
041 412 029	Sechskantschraube (Hohlschr.) f. Stoßd. Fox	16.00
042 085 188	Kugel 4 mm	0.20
042 405 104	Haltering f. Startfeder	18.00
042 405 180	Kettenritzel Z = 15 Fox 2- u. 4-Takt	34.00
042 405 224	Startwelle	98.00
042 405 513	Startrad f. 4-G-Getr. Fox z=28	92.00
042 406 014	Kupplungslamelle (Belag) 101 OSB 3-Gang	13.00
042 406 519	Kuppl.lamelle (Bel.) neue Ausf	13.00
043 098 425	Fußr.gummi Fox gesch	9.00
043 410 161s	Gummitülle f. T.w. Kotfl.	3.00
043 410 161w	Gummitülle f. Tachowelle/Kotfl., weiß	3.00
043 411 071	Feder f. Kippständer Fox	12.00
043 411 176	Typschild Fox, alte Ausf.	12.00
043 411 259of	Brüninghaus-Satteldecke Fox u.a. ohne Streckf	62.00
043 411 259ofw	Brüninghaus-Satteldecke ohne Streckf., weiß	72.00
043 411 259sr	Spannrahmen f. Kon/Fox/Lux/Max	62.00
043 411 298	Scheibe f. Reib.dä. Fox	6.00
043 411 302	Gummistopfen f. Sattel	11.00
043 411 513	Kippständer Fox	62.00
043 411 525	Unterer Federteller	23.00
043 411 585	Federteller, unten	23.00
043 418 006	Auspuffrohr 101 OSB, original	113.00
043 418 006no	Auspuffrohr 101 OSB, nicht ori	67.00
043 418 011	Überwurfmutter f. Krü. Fox 4-T	20.00
043 418 501	Auspufftopf 101 OSB, alte Ausf.	230.00

NSU

Schönhaar

Hofgasse 21
D-72669 Unterensingen
Tel. 07022/62232

Bestell-Nr.	Benennung	Preis EUR
043 418 508	Auspufftopf 101 OSB, original, verchromt	230.00
043 418 508no	Auspufftopf 101 OSB, verchromt	95.00
043 419 005a	Abziehbild, links f. T. Fox, ältere Ausf.	8.00
043 419 005n	Abziehbild, links f. T. Fox, neuere Ausf.	8.00
043 419 006a	Abziehbild, rechts f. T. Fox, ältere Ausf.	8.00
043 419 006n	Abziehbild, rechts f. T. Fox, neuere Ausf.	8.00
043 419 014	Benzinhahn Fox	20.00
043 419 017	Abdeckleiste f. Tank	18.00
043 419 018	Gummiunterlage f. Tankzierl.	11.00
043 klfox	Schriftzug "Fox" f. h. Kotfl.	4.00
044 412 025	Reibbelag Stoßd. V.-Gabel Fox	13.00
044 412 029	Sechskantschraube f. Reib.dä.	16.00
044 412 031	Schraube f. Stoßdämpfer Fox	13.00
044 412 084	Widerstandschelbe	13.00
044 412 120	Dämpferfeder Vordergabel Fox	16.00
044 412 131	Lenkungskonus, unten Fox	21.00
044 413 012	Gummling f. Limadeckel Fox	11.00
044 413 502	Bremszug Fox	13.00
044 413 503	Kupplungszug Fox	13.00
044 413 601	Bremshebel Quick, Fox, Lam 125	26.00
044 413 606	Kupplungshebel Fox, 125 ZDB	26.00
045 415 502	Bremszugstange mit Sich.blech	16.00
045 415 503	Bremszugstange, vollständig	31.00
045 416 040	Zahnkranz f. Hl.rad z=33 2-T Fox	60.00
045 416 042	Zahnkranz f. Hinterrad z=34 Fox 4-Takt	60.00
045 416 502	Bremszugstange mit Sicherungsb	16.00
045 417 007	Kettenschutzvorderteil Fox	67.00
045 417 501	Kettenschutz, hinten	57.00
045 417 600	Kette Getr.-Hira. 1/2x5,2 112G	41.00
046 410 056	Gummitülle f. Tachowelle/Lampe	3.00
046 410 132	Streuscheibe 130 Hella	26.00
046 410 134	Lampenfassung f. 130er Refl.	16.00
046 410 138	Spannbügel f. Lampenfassung f. 130er Refl.	3.00
046 410 139	Dichtring f. Glas 130 mm	5.00
046 410 159	Gummitülle f. Lichtkabel (SB 907/3x)	2.00
046 410 508	Kabelbaum Fox, Bosch, Bremsl.	36.00
046 410 525	Reflektor 130 Hella	30.00
046 410 527	Kabelbaum Fox, Noris, Bremsl.	36.00
046 410 528	Hupe Noris f. Fox, OSL, Roller	26.00
046 410 534	Spannband f. Batterie	11.00
046 410 709	Gummitülle f. Abblendkabel (SB 907/12x)	2.00
046 410 914	Gummitülle f. Abblendschalter	8.00
046 412 130	Gummiunterlage f. Lampe Fox	8.00
046 421 012	Tachowelle Fox l = 750 mm	21.00
048 420 000	Werkzeugbehälter Fox	62.00
048 420 501	Deckel f. Werkzeugbehälter Fox	31.00
048 422 007	Abzieher f. Kettenrad	18.00
071 701 005	Buchse f. Startwelle Max	11.00
071 701 007	Dichtung f. linken Deckel	8.00
071 701 024	Dichtung f. Kurbelgehäuse	8.00
071 701 038	Buchse f. Schaltwelle Max	11.00
071 701 906	disa 201 ZB 8,6 PS	25.00

NSU

Schönhaar

Hofgasse 21
D-72669 Unterensingen
Tel. 07022/62232

Bestell-Nr.	Benennung	Preis EUR
071 701 915	Di.-Satz Su.-Lux 11 PS	25.00
071 702 002	Zylinderkopfdi. Lux	7.00
071 702 003	Zylinderfußdi. Lux	4.00
071 702 019	Zylinderkopfdichtung Superlux	7.00
071 702 020	Zylinderfußdi. Superlux	4.00
071 704 600	Ring-Rillenlager 17-47-14 6303 DIN 625	13.00
071 716 002	Isolierbuchse f. Vergaser Lux, Su-Fox	8.00
071 716 005	Dichtring für Luftfilter	11.00
071 716 011	Verbindungsschlauch Verg.-Luft. Lux	50.00
071 716 016	Isolierbuchse f. Vergaser Su-Lux	10.00
071 716 019	Verbindungsschlauch Verg.-Luft. Superlux	36.00
071 716 019w	Verbindungsschlauch Verg.-Luft. Su-Lux, weiß	36.00
071 716 505	Filtersatz (Luftfilter) Lux, Std.-Max, Spez.	26.00
071 716 507	Bing-Vergaser 2/22/20	180.00
071 716 903	Schwimmergehäuse	23.00
071 716 904	Schwimmernadel	7.00
071 716 905	Schwimmergehäusedeckel, vollst	23.00
071 716 907	Tupfer	3.00
071 716 908	Tupferfeder	2.00
071 716 909	Schwimmergehäuse	31.00
071 716 910	Schwimmernadel	8.00
071 716 911	Schwimmergehäusedeckel	23.00
071 716 913	Tupfer	6.00
071 716 917	Abschlußschraube	7.00
071 716 918	Luftregulierschraube	2.00
071 716 919	Feder	1.00
071 716 920	Düsenhalter	6.00
071 716 921	Nadeldüse 15,08	11.00
071 716 922	Düsennadel	11.00
071 716 923	Klemmbügel	3.00
071 716 926	Dichtring	1.00
071 716 927	Dichtring	1.00
071 717 904	Zündspule Lux u.v.a	72.00
072 710 018	Kettenritzel z = 17	36.00
072 710 032	Sich.blech K.ritzel	8.00
072 710 046	Kickstartergummi	5.00
072 710 049	Kettenritzel Z = 18 2. Ausf.	36.00
072 713 002	Gummiring f. Stoßdämpfer Lux 8,6 PS	4.00
072 713 015	Verschlusstopfen Kuppl. Max, Lux	13.00
072 713 600	Belaglam. Lux	13.00
072 714 503	Schaltwelle	41.00
073 731 076	Lagerbuchse f. Schwingsattel Max, Lux	11.00
073 731 077	Abdeckleiste f. Rahmen	23.00
073 732 521rsv	Verschraubung mit Di. f. Zentralstd. Max/Lux	39.00
073 734 014	Schriftzug "Lux" f. Kotflügel, gold	4.00
073 734 014w	Schriftzug "Lux" für Kotflügel, weiß	4.00
073 735 021	Achse f. Kippständer	11.00
073 735 024	Rückzugfeder, links f. Ständer	11.00
073 735 025	Rückzugfeder, rechts f. Ständer	11.00
073 735 508	Kippständer Max, Lux	82.00
073 736 501	Gepäckbrücke f. Kotflügel Max, Lux	93.00
073 737 005	Fußrasten-Befestigungsstück, rechts Max	23.00

NSU

Schönhaar

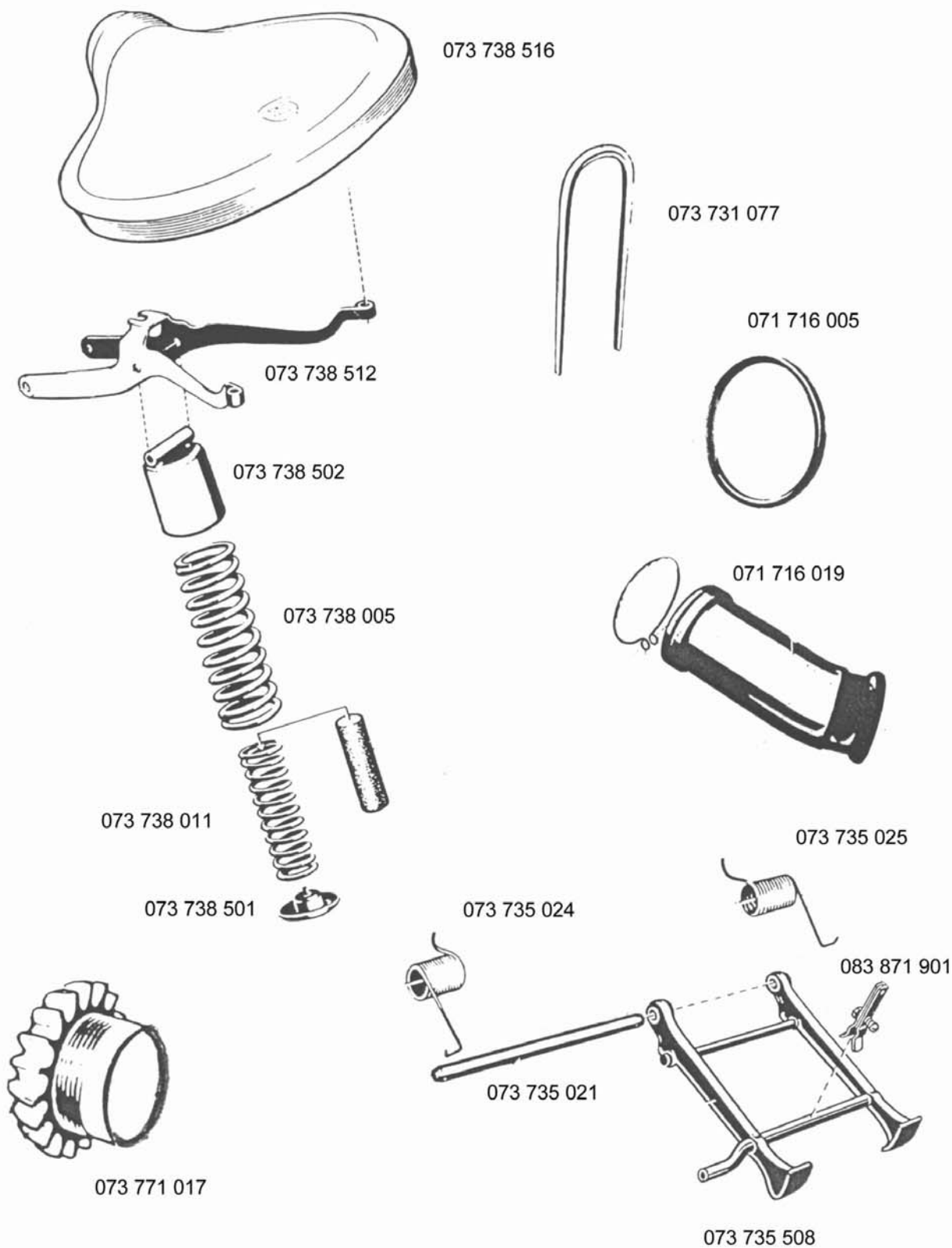
Hofgasse 21
D-72669 Unterensingen
Tel. 07022/62232

Bestell-Nr.	Benennung	Preis EUR
073 737 003	FuBraste, rechts Max, Superlux	34.00
073 737 007	FuBraste, links Max, Superlux	34.00
073 738 005	Sattelfeder außen	16.00
073 738 011	Sattelfeder, innen	16.00
073 738 013	Sechskantschraube f. Sattelgestell	11.00
073 738 501	Federteller, unten	18.00
073 738 502	Federabdeckung	30.00
073 738 502no	Federabdeckung	21.00
073 738 512	Sattelgestell, neu, Max/S-Lux	85.00
073 738 516ns	Satteld., neutr., schwarz	67.00
073 738 516s	NSU-Satteld., schwarz	67.00
073 738 516sr	Spannrahmen f. 073 738 516	52.00
073 738 516w	NSU-Satteld., weiß	82.00
073 738 901de	Fahrersattel Max, Lux (Denfeld)	190.00
073 738 901pa	Fahrersattel Max, Pagusa	200.00
073 753 003	Bremszugstange	16.00
073 771 011	Auspuffrohr Lux da=43 roh	77.00
073 771 011no	Auspuffrohr Lux	77.00
073 771 012	Dichtring f. Krümmer Lux, Max	3.00
073 771 015/25	Halterung f. Kippständer	15.00
073 771 017	Verschraubung f. Krümmer	30.00
073 771 025	Anschlagfeder f. Hauptständer	15.00
073 771 028/511	Auspuffrohr Superlux	77.00
073 771 503	Auspufftopf Lux 8,6 PS, verchromt	290.00
073 771 503no	Auspufftopf Lux, Nachbau	105.00
073 771 514	Auspufftopf Superlux, original	335.00
073 771 514no	Auspufftopf Superlux, Nachbau	115.00
073 772 014	Tankkniekissen Max, Lux, re.	14.00
073 772 014lux	Tankkniekissen rechts mit Schrift "Lux"	16.00
073 772 014w	Tankkniekissen w re	18.00
073 772 015	Tankkniekissen Max, Lux, li.	14.00
073 772 015lux	Tankkniekissen links mit Schrift "Lux"	16.00
073 772 015w	Tankkniekissen w li	18.00
073 772 016	Halter f. Kniekissen, rechts	13.00
073 772 017	Halter f. Kniekissen, links	13.00
073 772 019	Leiste f. Tank	23.00
073 772 020	Gummiunterlage f. Tankzierl.	0.00
073 772 510	Benzinhahn Max/Lux	31.00
074 741 021	Abstandsbuchse f. Schw.hebel	11.00
074 741 040	Gabelkappe Max li	18.00
074 741 041	Gabelkappe Max re	18.00
074 741 046	Lagerbuchse Std.-Schw.hebel	11.00
074 741 047	Lagerbolzen Stoßd	13.00
074 741 062	Deckleiste f. Vordergabel	13.00
074 741 063	Lagerschraube f. Schwinghebel Lux, Max	13.00
074 742 005	Reibschelbe f. Lenkungsämpfer	13.00
074 742 006	Sechskantmutter f. Vordergabel Max, Lux	6.00
074 742 007	Feder f. Drehknopf Max, Lux	16.00
074 743 000	Lenkerbogen Lux	67.00
074 743 000max	Lenkerbogen Max-Standard	67.00
074 743 602	Lufthebel	44.00

NSU

Schönhaar

Hofgasse 21
D-72669 Unterensingen
Tel. 07022/62232



NSU **Schönhaar**

Hofgasse 21
D-72669 Unterensingen
Tel. 07022/62232

Bestell-Nr.	Benennung	Preis EUR
074 743 602n	Lufthebel, moderne Form	21.00
074 743 607	Bremshebel OSL, Lux, Konsul	26.00
074 743 611	Druckstück f. Lufthebel	8.00
074 743 613	Kupplungshebel OSL, Lux, Kons.	23.00
074 743 616	Magu Gasgr. f. Schill	31.00
074 743 617	Kabelstütze	10.00
074 743 624	Bremshebel Lux, Max, Lam	26.00
074 743 624ku	Bremshebel, lang (074 743 624 mit Kugel)	23.00
074 744 500	Bremszug Max/Lux ohne St.schr	13.00
074 744 501	Kupplungszug Max/Lux l=1070	13.00
074 744 501w	Kupplungszug Max/Lux l=1070	13.00
074 744 502	Luftzug Lux	11.00
074 744 502w	Luftzug Lux	11.00
074 744 503	Gaszug Lux	11.00
074 744 503w	Gaszug Lux	11.00
074 744 507	Luftzug Su-Lux	11.00
074 744 508	Luftzug Su-Lux	11.00
075 751 015	Befestigungsschraube f. Nabenkörper Max, Lux	8.00
075 751 025	Rückzugfeder f. Vorderr.bremse	11.00
075 751 030	Dichtung f. Bremshebel, vorn Lux, Max	3.00
075 751 601	Bremsbelag Max/Lux Halbnabe	12.00
075 752 008	Rückzugfeder f. Hinterr.bremse	12.00
075 752 016	Abdeckkappe	5.00
075 752 021	Scheibe d=1,2	4.00
075 752 023	Exzentrerscheibe, rechts Hi.ra	13.00
075 752 030	Zahnkranz z=48 f. Hinterrad Su-Lux	39.00
075 752 031	Exzentrerscheibe, links Hi.ra	13.00
075 753 003	Bremszugstange	16.00
075 753 504	Bremszugstange, vollständig	31.00
075 753 506	Bremszugstange mit Sichbl.	16.00
075 754 021s	Abdeckkappe f. Kettenkasten-Schauloch, schw.	8.00
075 754 021w	Abdeckkappe f. Kettenkasten-Schauloch, weiß	11.00
075 754 600-128	Kette G-H 1/2 x 1/4 8,51 128 G	49.00
075 754 600-130	Kette G-H 1/2 x 1/4 8,51 130 G	49.00
075 754 603-127	Kette M-G 1/2 x 1/4 8,51 127G	44.00
075 754 603-129	Kette M-G 1/2 x 1/4 8,51 129G	49.00
076 781 001	Lager f. Scheinwerfer Lux, Max (Gummi)	8.00
076 781 504	Kabau Lux/StMax -- Su-M verw	41.00
076 781 508	Rücklicht Lux, Konsul	80.00
076 781 508c	Rücklicht Lux, Konsul, verchromt	85.00
076 781 508gu	Gummiunterlage f. 076 781 508	5.00
076 781 913	Fenster f. Kontrollampe rot Lux	8.00
076 781 916	Zündschloß Lux, kpl.	98.00
076 781 917	Zündschalterverschluss Lux	23.00
076 781 918	Zündschlüssel Lux	13.00
076 781 926	Zündschlüssel Hella, flach	13.00
076 781 927	Haltebügel	13.00
076 781 928	Distanzschraube, kurz	4.00
076 781 929	Distanzschraube, lang	5.00
076 781 930	Zünd- und Lichtschalter-Platin	62.00
076 781 930kpl	Zündschloß Max/Lux (Hella) kpl	98.00