

NSU

Schönhaar

Ersatzteile + Literatur

Liste 2003

Dipl.-Ing. Peter Schönhaar

Hofgasse 21

D-72669 Unterensingen

Tel. 07022/62232

Fax 07022/969513

email: nsu-schoenhaar@t-online.de

Internet: www.nsu-schoenhaar.de

Tel. Bestellannahme und Auskünfte

Mo.-Fr. 9-12 und 13-18 Uhr

Besuche und Ladenverkauf nur nach tel. Voranmeldung.

Bei Bestellungen und Anfragen bitte immer die

FAHRGESTELL- UND MOTORNUMMER

angeben!!!

Mit Erscheinen dieser Liste werden alle vorherigen Listen ungültig!

Vorwort

Lieber NSU-Freund,

vor Ihnen liegt unsere neue, überarbeitete Angebotsliste für das Jahr 2003. Diese Liste zeigt einen kleinen Teil unseres umfangreichen Lieferprogramms für NSU-Zweiräder (Motorräder, Roller, und Quickly-Moped).

Sie ist in zwei Kapitel unterteilt. Das erste Kapitel enthält Ersatzteile (Original-Neuteile und neu gefertigte Teile). Die aufgeführten Teile sind nach der NSU-Bestellnummer geordnet. Dieses Kapitel ist eine reine Preisliste. Sie benötigen daher für eine Teilebestellung den bebilderten NSU-Ersatzteilkatalog für Ihr Fahrzeug.

Wenn Sie einen solchen Katalog nicht besitzen, können Sie diesen bei uns bestellen (Siehe Kapitel 2 - Literatur). Wir haben für fast jedes NSU-Zweirad den passenden Ersatzteilkatalog vorrätig.

Gebrauchte Ersatzteile sind nicht aufgeführt. Wir haben jedoch fast alle gängigen Teile gebraucht am Lager.

Wenn Sie ein gesuchtes Teil in dieser Liste nicht finden, rufen Sie bitte an, da wir Teile, die nur einzeln oder in kleiner Stückzahl am Lager sind, nicht in diese Liste aufnehmen können.

Am Lager sind ständig über 200 000 gebrauchte und neue Ersatzteile, ganze Fahrzeuge und Baugruppen wie Getriebe, Räder, Motoren u.s.w., die in dieser Liste nicht aufgeführt sind.

Anfragen bitte nur telefonisch! Schriftliche Anfragen können aus Zeitmangel oft nur spät beantwortet werden!

Das zweite Kapitel dieser Liste stellt unser Angebot an Original-Literatur und Nachdrucken, die in unserem Verlag erscheinenden Bücher und sonstige Literatur sowie weitere Bücher und Schriften zum Thema "NSU-Zweirad" in bekannter Art und Weise vor.

Unser Literaturangebot konnten wir seit Erscheinen der letzten Liste beträchtlich erweitern. Völlig neu können wir Farbposter (meist im Format A3) und farbige Prospekt-Nachdrucke in erstklassiger Qualität für fast alle NSU-Modelle ab 1901 anbieten.

Ebenfalls neu im Angebot sind Linieranleitungen (teilweise in Farbe) für viele NSU-Modelle.

Unterensingen im Juli 2003

Peter Schönhaar

NSU	Schönhaar	Hofgasse 21 D-72669 Unterensingen Tel. 07022/62232
------------	------------------	--

INHALT

Seite

Ersatzteile	4
So finden Sie Ihr gesuchtes Teil	4
ErsatzteilePreisliste	6
Verschiedene Teile ohne NSU-Nummer	58
 Literatur	 62
Antiquarische Original-Literatur	63
Nachdrucke	64
Farbposter	72
Farbprospekte	75
Bücher u. sonst. Verlagsprodukte	78
Emailleschilder	81
Bekleidung	81
Lieferungs- und Zahlungsbedingungen	82
So finden Sie uns	83

NSU

Schönhaar

Hofgasse 21
D-72669 Unterensingen
Tel. 07022/62232

So finden Sie Ihr gesuchtes Teil:

- Sie nehmen Ihren NSU-Ersatzteilkatalog zur Hand,
- Schlagen die Bildseite mit dem gesuchten Teil auf,
- Entnehmen dem Textteil die NSU-Bestellnummer z.B. 073 738 516s
- (NSU-Satteldecke, schwarz)
- und suchen in der folgenden Preisliste nach dieser Bestellnummer.

Hat die NSU-Bestellnummer weniger als 9 Stellen - dies ist in der Regel bei Teilen für Vorkriegsfahrzeuge der Fall - müssen Sie sich vor die Nummer des gesuchten Teils drei oder vier Nullen notieren bis die Teilenummer neunstellig ist.

Beispiel:

Sie suchen das Teil mit der Nummer 46 712 (Lamellengriffgummi für Blockmodelle). Die Nummer hat nur 5 Stellen. Sie füllen daher vor der ersten Ziffer mit Nullen auf:

000 046 712

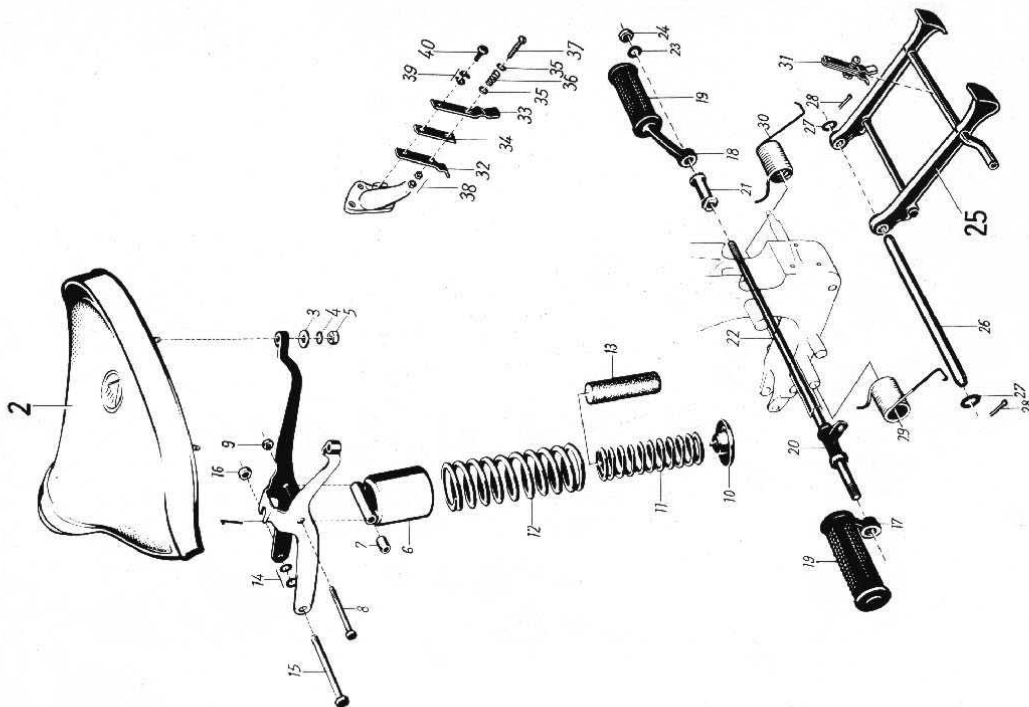
Unter dieser Nummer finden Sie das Teil in der folgenden Ersatzteile-Preisliste.

Unser Teileangebot umfaßt Ersatzteile für folgende Fahrzeugtypen:

- 201 R, 251 R, 201 TS, 251 TS
- 251 T, 301 T, 501 T, 251 SP, 501 SP
- 301 TS, 351 TS, 501 TS, 601 TS
- 500 SS, 351/501/601 S, OS, OSL
- 351/501 OS-T (Konsul I u. II)
- 175/201/251 Z, 175/201 ZD/ZDL, 201 ZD "Pony", 201 ZDB, 201 ZD "Pony-Block"
- 201/251 OSL, 351 OT
- Quick, Pony 100
- 125 ZDB
- 101 OSB (Viertakt-Fox), 125 ZB (Zweitakt-Fox)
- 201 ZB (Lux, Superlux)
- 251/301 OSB (Standard-/Spezial-/Supermax)
- 125 OSB (Superfox), 175 OSB (Maxi)
- Lambretta 125/150, Prima-D
- Prima V, Prima III, Prima IIIK, Prima IIIKL
- Quickly N,S,L, T, TT, TTK, S2, F, Cavallino
- Quick 50

Gruppe 35/3/38 Ständer, Fußraster u. Sattel

Bezeichnung	Bestell-Nr.	Anzahl	Bemerkungen	Bild-Nr.
Schwingsattel mit Decke	073 728 901	1		1
Satteltgestell	073 728 512	1		2
Satteldecke mit Streckfeder	073 728 516	1		3
Schleife	023 101 666	2		4
Federschleife	A 8,4 DIN 6798	2		5
Sechskantmutter	M 8 DIN 934	2		6
Federabdeckung	073 728 502	1		7
Lagerbuchse	073 728 010	2		8
Sechskantschraube	M 8x78 DIN 931	1		9
Sechskantmutter	M 8 DIN 934	1		10
Federrollen, unten	073 728 501	1		11
Sattelfeder, innen	073 728 011	1		12
Sattelfeder, außen	073 728 005	1		13
Gummistopfen	043 411 302	1		14
Anlaufschleife	073 105 442	2	20x12,5x1 mm	15
Sechskantschraube	073 728 013	1	M 10x128 mm	16
Sechskantmutter	M 10x1 DIN 936	1		17
Fußraste, links	073 727 007	1		18
Fußraste, rechts	073 727 003	1		19
Gummi für Fußrasten	023 103 410	2		20
Fußrasten-Befestigungstück, links	083 837 500	1		21
Fußrasten-Befestigungstück, rechts	073 727 005	1		22
Fußrastenstange	073 727 006	1		23
Federschleife	B 12 DIN 137	1		24
Sechskantmutter	M 12x1,5 DIN 934	1		25
Kippständer	083 835 504	1		26
Achse	073 725 021	1	1,5 mm	27
Schleife	022 104 930	2		28
Splint	4x25 DIN 94	1		29
Rückzugfeder, links	073 725 024	1		30
Rückzugfeder, rechts	073 725 025	1		31
Halterung, vollst.	083 871 901	1		32
Anschlagfeder, vorn	083 871 014	1		33
Anschlagfeder, hinten	083 871 015	1		34
Anschlag	083 871 016	1		35
Schleife	5,3 DIN 125	2		36
Feder	013 095 934	1		37
Halbrundschraube	M 5x25 DIN 86	1		38
Sechskantmutter	M 5 DIN 934	2		39
Federschleife	A 6 DIN 137	2		40
Sechskantschraube	M 6x12 DIN 933	1		
Sitzbank				
Geplättträger				
Seitenstütze				



Ersatzteile-Preisliste

Bestell-Nr.	Benennung	Preis EUR
00 40 01 44	Außenzug-Zündhebel, original 251 OSL	55.00
00 40 01 44n	Zündverstellhebel OSL, moderne Form	25.00
000 017 894	Bosch-Trommelscheinwerfer 1928-30	410.00
000 017 894sr	Spannring f. Trommelscheinwerfer	42.00
000 017 895	Abblendschalter f. Trommelscheinwerfer	120.00
000 017 945	Tellersattel 501 T, kpl., ohne Federn	260.00
000 017 947	Sattelfeder 501 T li. Tellersattel	42.00
000 017 948	Sattelfeder 501 T re. Tellersattel	42.00
000 017 955	Sattelfeder 501 T li. Elasticsattel	42.00
000 017 956	Sattelfeder 501 T re. Elasticsattel	42.00
000 029 836	Einlaßventil 201/251 R/T/TS	42.00
000 040 716	Feder f. Startkurbel 201/251 T/TS ioe	23.00
000 043 484	Reibbelag Lenkungsämpfer 501 T/SP/TS	13.00
000 043 493	Reibbelag Stoßdämpfer 501 T/SP/TS	13.00
000 044 048	Rückzugfeder f. Hinterradständer T/TS-Mod.	21.00
000 044 403	Gepäckträger 501 T	145.00
000 044 759	Öleinfüllstopfen f. Blockmodelle	17.00
000 045 147	Gabelfeder 501 T, vernickelt	82.00
000 045 458	Bremsplatte, hinten 501 T	72.00
000 045 554	Feder f. Startrad Blockmodelle	13.00
000 045 560	Kickstartergehäuse 501/601 T/SP/TS	300.00
000 045 573	Startrad Blockmodelle	130.00
000 045 582	Kickstarterfeder f. Blockmodelle	21.00
000 045 585	Trift f. Startkurbel Blockmodelle	29.00
000 045 629	Bremsscheibe hinten 301 T, roh	92.00
000 045 724	Blattfeder	16.00
000 045 725	Abdeckblech f. Reibdämpfer	16.00
000 045 806	Fußbrett rechts, 501 T	57.00
000 045 806a	Fußbrett links, 501 T	57.00
000 045 912	Antriebskettenrad	62.00
000 046 129	Gummipuffer f. Hinterrad 501 T/TS, 601 TS	5.00
000 046 165	Feder f. Bremshebel vorn 501 T	21.00
000 046 175	Lenker, nackt 501 T 1927/28 (Stecklenker)	150.00
000 046 189a	Bremsplatte, vorn 501 T, roh	72.00
000 046 225	Feder f. Bremshebel hinten 501 T, 501/601 TS	21.00
000 046 421	Äußere Haltefeder f. Vorderradständer	23.00
000 046 422	Innere Haltefeder f. Vorderradständer	23.00
000 046 463	Startdeckel 301 T, TS	285.00
000 046 615	Auspufftopf Modelle 1927/28, rund	285.00
000 046 636	Kettenschutzblech 501 T, 501 SP	100.00
000 046 642	Kettenschutzblech 501 TS	100.00
000 046 661	Startscheibe, separat	52.00
000 046 712	Gummigriff f. Lenker Modelle 27-33	13.00
000 046 712g	Gummigriff f. Gasseite (Masch. mit Gasdrehgr)	13.00
000 046 714	Druckfeder f. Bremsgestänge	13.00
000 046 714	Feder f. Bremshebel vorn	21.00

NSU

Schönhaar

Hofgasse 21
D-72669 Unterensingen
Tel. 07022/62232

Bestell-Nr.	Benennung	Preis EUR
000 046 819	Bremstrommel mit Zahnkranz z=42	130.00
000 046 819	Mitnehmer f. Bremstrommel	105.00
000 047 024	Kettenschutzblech 251 T, 301 T, 301 TS	100.00
000 047 223	Auspuffrohr 501 T, roh	110.00
000 047 479	Widerstand f. Reibdämpfer	16.00
000 048 295	Feder f. Zündverstellung f. Bosch-LiMa	11.00
000 048 510	Lenker 501 T (Klemmlenker)	110.00
000 048 553	Verschraubung f. Lenkungsämpfer	36.00
000 048 597	Reibscheibe f. Stoßdämpfer	13.00
000 048 630	Lenker 301 T, vernickelt	105.00
000 048 680	Rückzugfeder f. Hinterradständer	23.00
000 048 916	Auspuffrohr 301 T/TS, roh	100.00
000 049 000	Bremsplatte, vorn 301 T, roh	72.00
000 049 035a	Tankdeckel 201 TS, 301 TS, 501/601 TS bis 34	52.00
000 049 341	Fischschwanz f. Alu-Töpfe	82.00
000 049 527	Alu-Auspufftopf 301 T kpl.	310.00
000 049 528	Rohr f. Auspufftopf 501 SP, roh	115.00
000 049 534	Alu-Auspufftopf 501 T/SP kpl.	340.00
000 049 658	Ventilfeder 301 T	21.00
000 049 989	Unterlage zur hinteren Sattelbef. kl. OSL	8.00
000 050 020	Tankabzeichen "NSU", Mod. 27-29	8.00
000 050 080	Gummi f. Fußraster	15.00
000 050 429a	Auspufftopf 501/501 TS ab 1930	310.00
000 050 494	Fischschwanz f. TS-Topf	82.00
000 051 112	Scheinwerferhalter 501/601 TS, vollst.	100.00
000 051 342	Brems-/Kupplungshebel	55.00
000 051 345b	Bremshebel, komplett	95.00
000 051 345k	Kupplungshebel, komplett	95.00
000 051 382	Abblendschalter f. Bosch AS 31 u. ES 150	100.00
000 051 391	Tankabzeichen TS-Mod Anf 1930 (Hirschhorn)	8.00
000 051 405	Deckel f. Startvorrichtung 201 /251 R/T/TS	180.00
000 051 420	Fußbrett, oval 201 T, 201 TS, 301 TS	60.00
000 052 005	Tankkniekissen	16.00
000 052 006	Tankkniekissen	16.00
000 052 162	Rückzugfeder f. Hauptständer, li. 501/601 TS	21.00
000 052 727	Feder f. Startkurbel 201/251 OSL 3-Gang	13.00
000 053 478	Tankabzeichen Modelle 30-33	8.00
000 053 478k	Tankabz. Mod. 30-33, klein	5.00
000 054 150c	Druckfeder f. Federgabel 351/501 OSL	62.00
000 054 164	Kugellagerschale im Klemmkopf 601 OSL	36.00
000 054 165	Kugellagerschale im Lenkungskopf 601 OSL	36.00
000 054 258	Reibbelag Lenkungsämpfer 351/501/601 OSL	13.00
000 054 320	Gepäckträger 351/501 OSL	100.00
000 054 408	Reibbelag Stoßdämpfer 351/501/601 OSL 500 SS	13.00
000 054 555	Feder f. Startkurbel gr. OSL bis 1937	23.00
000 054 913	Ein-/Auslaßventil 501 OSL GG-Kopf	34.00
000 054 959	Gummi f. Fußschaltthebel OSL-Mod. bis 1936	10.00
000 055 500	Typschild - NSU Vereinigte Fahrzeugwerke	13.00
000 055 588	Schraube f. Hi.radst. gr. OSL	11.00
000 055 664k	Auspufftopf, komplett, roh	270.00
000 055 699	Sattelfeder rechts, verchr.	29.00
000 055 699r	Sattelfeder rechts, roh	21.00

NSU

Schönhaar

Hofgasse 21
D-72669 Unterensingen
Tel. 07022/62232

Bestell-Nr.	Benennung	Preis EUR
000 055 700	Sattelfeder links, verchr.	29.00
000 055 700r	Sattelfeder links, roh	21.00
000 055 973	Kette M-G 5/8 x 1/2 74Gl, endl.	39.00
000 055 974	Kette M-LiMa 3/8 x 5/32 62 G endl.	18.00
000 056 330	Halblech f. Kniekissen	12.00
000 056 484	Einlaßventil 501/601 TS	41.00
000 056 485	Auslaßventil 501/601 TS	41.00
000 056 921	Ein-/Auslaßventil 351 OSL, GG-Kopf 42-9-108	34.00
000 056 960	Ausgleichleitung	21.00
000 057 713	Bosch-Scheinwerfer ES 150 f. OSL-Modelle	310.00
000 057 979	Kette M-G 5/8 x 1/4 93 Gl.	52.00
000 057 986	Bosch-Schlußlampe JN 5 S 12 (Zigarre)	82.00
000 058 409g	Sattelgestell f. 351/501 OSL u.v.a ohne Decke	145.00
000 058 409t	Typschild - Drilastic	13.00
000 058 822	Drehknopf f. Lenkungsämpfer	62.00
000 058 855	Gepäckträger 501/601 TS	100.00
000 058 875	Oberes Kettenschutzblech 501/601 TS 4-G	100.00
000 059 789	Steuergeh.di. oben 201 OSL	7.00
000 059 796	Kork-Dichtung f. Kipph. GG-Ko.	6.00
000 059 800	Ventilführung kl. OSL GG-Kopf	22.00
000 059 839	Verkleidrohr f. Stoßstangen 201 OSL	62.00
000 059 898	Rückzugfeder f. Hinterradbremse 201 ZDB	13.00
000 059 959	Drehknopf f. Lenkungsämpfer 351/501/601 OSL	52.00
000 090 186	Feder f. Ventilausheber 201/251 OSL GG-Kopf	11.00
000 090 238l	Satz Lederteile f. Werkzeugbehälter, kpl. Rs	45.00
000 090 238Insu	Satz Lederteile f. Werkz.beh. Rs mit "NSU"	45.00
000 090 238r	Werkzeugtasche OSL, Zweitakter ohne Leder	80.00
000 090 244	Anschlagfeder, kpl. kl. OSL VK	18.00
000 090 273	Kette Getr.- Hinterr. 1/2 x 1/4 118 G 8,51	34.00
000 090 274	Kette M-G 1/2 x 1/4 65 G S 8,51 endl.	26.00
000 090 275	Kette Mot.-Lima 46 Gl., endl. 201 OSL	21.00
000 090 372	Lenker 201 OSL, 201 ZDB, verchromt	100.00
000 090 377	Amal-Lenker gummi, Kuppl.seite	13.00
000 090 841	Tankabzeichen, NSU-D, links Mod. 1933-36	8.00
000 090 842	Tankabzeichen, NSU-D, rechts Mod. 1933-36	8.00
000 090 897	Kette Mot.-Getr. 1/2 x 1/4 64 G. 8,51 endl.	26.00
000 091 123	Tankabzeichen "Pony"	4.00
000 091 144	Schieber f. Außenkabel 42/021 Lenker d=25	20.00
000 091 145	Schieber f. Seil 42/011 Lenker d=25	20.00
000 091 241	Dichtung f. Getriebe/Kuppl. gr. OSL	9.00
000 091 343	Unteres Kettenschutzblech 501/601 TS	100.00
000 091 779	Fußrastenhebel, links	34.00
000 091 793	Dichtung f. Zylinder (ZFD) 201 OSL	5.00
000 091 954	Amal-Lenker gummi, Gasseite	13.00
000 092 491	Primärkastendi. 351/501/601 OSL	9.00
000 092 492	Primärkastendi., klein 351/501/601 OSL	2.60
000 092 968	Fischschwanz f. 55 664k	80.00
000 093 557	Tankdeckel f. Vorkr.modelle (OSL, Zweitakter)	41.00
000 093 655	Kette M-G 1/2 x 5/16 76 Gl. 351 OSL	31.00
000 093 704	Tankdeckeldichtung	4.00

NSU

Schönhaar

Hofgasse 21
D-72669 Unterensingen
Tel. 07022/62232



000 043 484



000 046 712

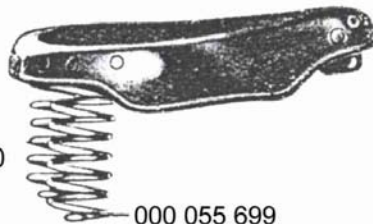


000 050 080



000 045 582

sosl



000 055 700

000 055 699



000 054 959



000 052 006



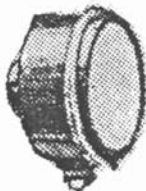
000 055 500



033 101 248



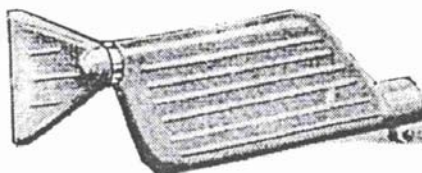
000 051 345b



000 017 894



000 053 478



000 049 534



000 048 486



000 045 806

NSU **Schönhaar**

Hofgasse 21
D-72669 Unterensingen
Tel. 07022/62232

Bestell-Nr.	Benennung	Preis EUR
000 093 750	Haarnadel-Ventilfeder	21.00
000 093 767	Unterer Federhalter	36.00
000 093 865	Feder f. Ventilsch.schmierung 201/251 OSL GG	11.00
000 093 944	Fußbrett rechts 501/601 TS ab 1935	57.00
000 093 945	Fußbrett links 501/601 TS ab 1935	57.00
000 094 081	Kette M-G 1/2 x 1/4 49 Gl. endl.	26.00
000 094 087	Filzdichtung	0.00
000 094 758	Fußschalthebel, gekröpft 351/501/601 OSL	72.00
000 094 974	Lampenring d=150 f. Vorkriegsmaschinen	64.00
000 095 206	Halter f. Schlußlicht u. Nummerntafel	18.00
000 095 306	Feder f. Bremshebel, hinten 201 OSL	13.00
000 095 494	Zündschlüssel Bosch, Vorkriegsausf.	18.00
000 095 535	Schauglasfassung f. EAS 150 086 881 933 verw	18.00
000 095 544	Anschlußplatte	120.00
000 095 548	Sicherungshalter f. Vorkr.scheinwerfer	21.00
000 095 555	Feder f. Kontaktplatte	11.00
000 095 556	Kontaktplatte	11.00
000 095 557	Isolierung f. Kontaktplatte	11.00
000 095 567	Lampenglas f. Bosch EAS 150	36.00
000 096 071	Scheinwerfer AS 31 f. TS-Modelle (Sockelbef.)	310.00
000 096 229	Kette Tretkurbel-Hinterr. 1/2 x 3/16 102 Gl.	23.00
000 096 240	Tankabzeichen "NSU", klein, rechts	6.00
000 096 240nsud	Tankabzeichen "NSU-D", klein, rechts	6.00
000 096 241	Tankabzeichen "NSU", klein, links	6.00
000 096 241nsud	Tankabzeichen "NSU-D", klein, links	6.00
000 097 063	Gabelfeder 201 OSL bis 37	65.00
000 097 070	Auspuffrohr 201 OSL, untenl.	90.00
000 097 088	Anschlag-Klemmring mit Schraube	31.00
000 097 089	Klemmring mit Schraube	25.00
000 097 093	Schraube f. Ausgleichsleitung OSL	13.00
000 097 095no	Benzinhahn 201/251 OSL 351 OT M 14 x 1,5	36.00
000 097 100	Hebel f. Bremse	93.00
000 097 101	Hebel f. Kupplung	93.00
000 097 104	Auspuffrohr 201 OSL, hochgel.	95.00
000 097 288	Ein-/Auslaßventil 201 OSL	34.00
000 097 335	Ausgleichsleitung	21.00
000 097 570	Tankdeckel Quick (Vorkr.mod.) u. Pony 100	35.00
000 097 597	Tachowelle Veigel 470 mm	23.00
000 097 653	Oberer Federhalter	16.00
000 097 704	Tankabz. NSU-D, gr, ll. Mod. 1936/37	8.00
000 097 705	Tankabz. NSU-D, gr.,re. Mod. 1936/37	8.00
000 097 833	Tachowelle P&S 475 mm	21.00
000 097 882	Lampenring d=170 f. Vorkriegsmaschinen	72.00
000 097 888	Tachowelle VDO 465 mm	23.00
000 098 198	Auspufftopf ab 1937	300.00
000 098 218	Dichtung am Verg.fl. 351 OSL	8.00
000 098 266	Dichtung am Verg.fl. 501 OSL	8.00
000 098 345	Feder f. Startkurbel Pony 100	13.00
000 098 441	Tankabzeichen "Quick"	4.00
000 098 472	Auspuffrohr Pony 100	80.00
000 098 487	Kette M-G 3/8 x 5/32 40G Pony 100	21.00
000 098 751	Gepäckträger 351/501/601 OSL	100.00

NSU

Schönhaar

Hofgasse 21
D-72669 Unterensingen
Tel. 07022/62232